



## { دستورالعمل اجرایی کلینیک های پرستاری آموزش و پیگیری بیمار }

Patient Education & Follow up Nursing Clinic

کلینیک پرستاری آموزش و پیگیری بیمار

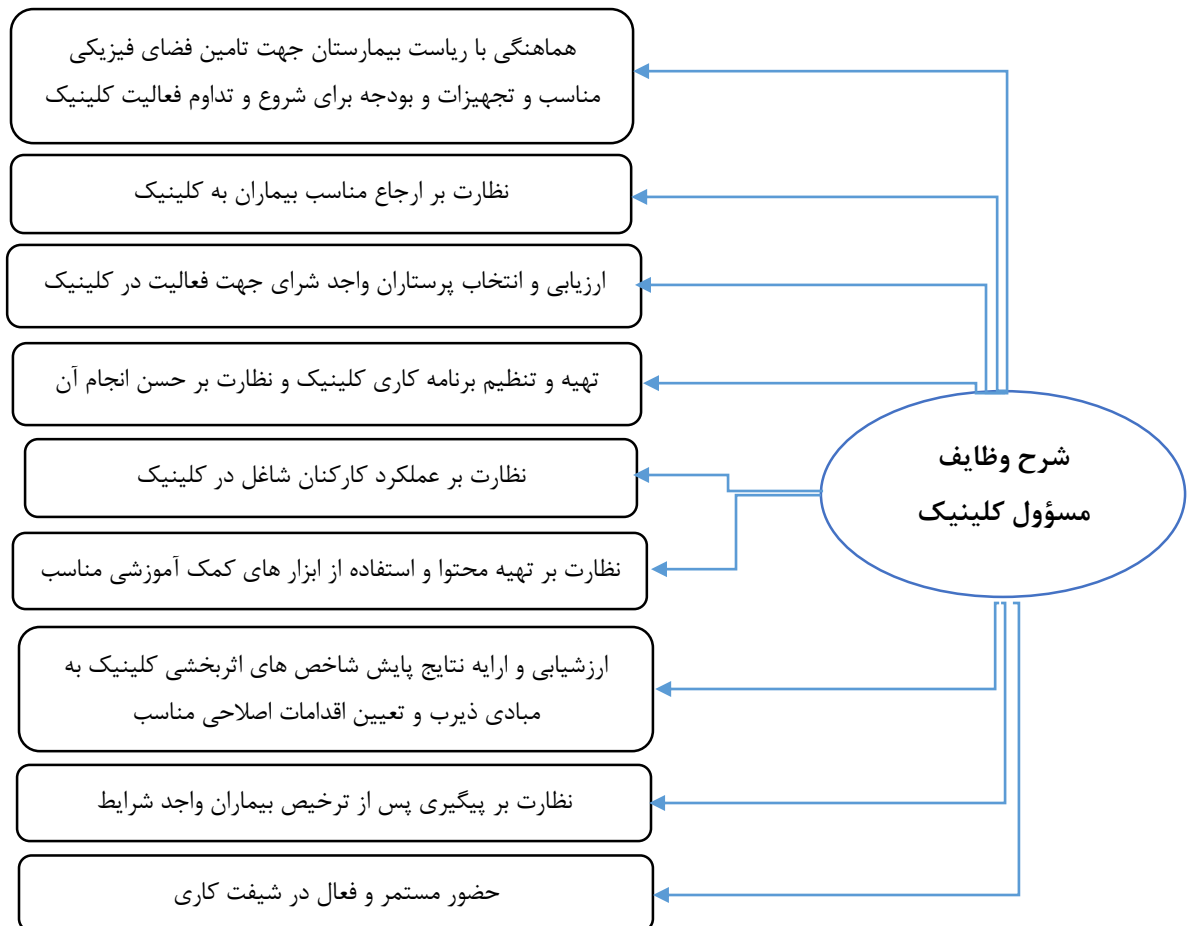
### هدف کلی

هدف از تاسیس کلینیک کلینیک پرستاری آموزش و پیگیری بیمار مرکز آموزشی درمانی شهید مصطفی خمینی (ره)، ارتقای سطح سلامت، پیشگیری در سطوح مختلف و بهبود رفتارهای مرتب با سلامت در جهت دستیابی به بالاترین سطح سلامتی ممکن و استقلال در خود مراقبتی در بیماران مراجعه کننده به بیمارستان و خانواده آن ها می باشد

### مسؤول کلینیک



عباداله کاظمی





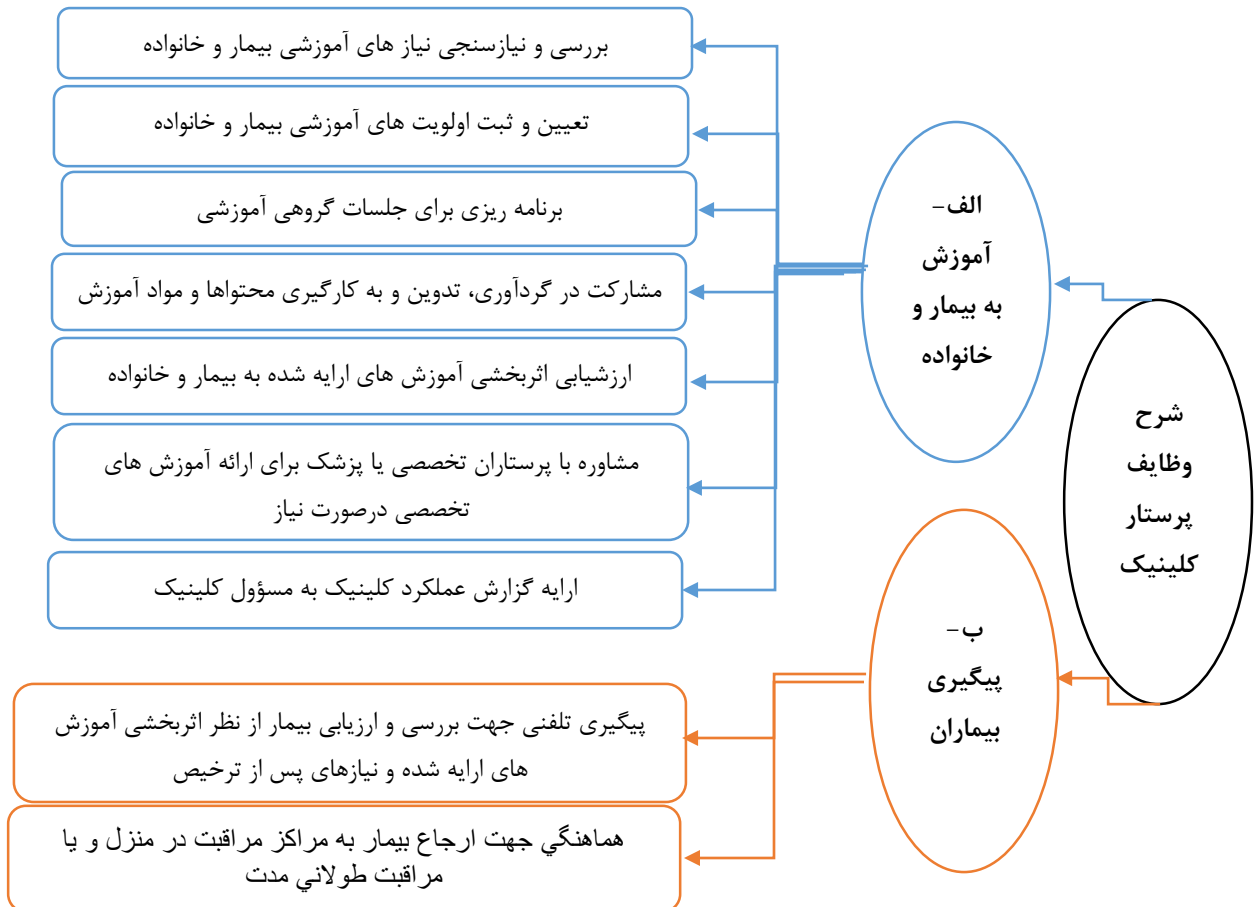
## { دستورالعمل اجرایی کلینیک های پرستاری آموزش و پیگیری بیمار }

Patient Education & Follow up Nursing Clinic

کلینیک پرستاری آموزش و پیگیری بیمار

### شرایط احراز پرستار کلینیک

- ✓ مدرک کارشناسی پرستاری و بالاتر
- تبصره: در صورت وجود پرستار با مدرک کارشناس ارشد بهداشت جامعه در بیمارستان، اولویت بکارگیری این نیروها در کلینیک مدنظر می باشد .
- ✓ حداقل دو سال سابقه کار بالینی
- ✓ داشتن پروانه صلاحیت حرفه ای
- ✓ گذراندن دوره های آموزشی ضمن خدمت / کوتاه مدت در زمینه آموزش به بیمار و خانواده (ارتباط مؤثر، طراحی برنامه آموزشی، مراقبت تسکینی، مراقبت در منزل و دوره های آموزشی مرتب با پرستاری بیماری های غیرواگیر )
- تبصره: در صورتی که دانشجویان تحصیلات تکمیلی پرستاری حایز شرایط فوق باشد می تواند زیر نظر مسؤول کلینیک و با هماهنگی عضو هیئت علمی پرستاری انجام وظیفه نمایند

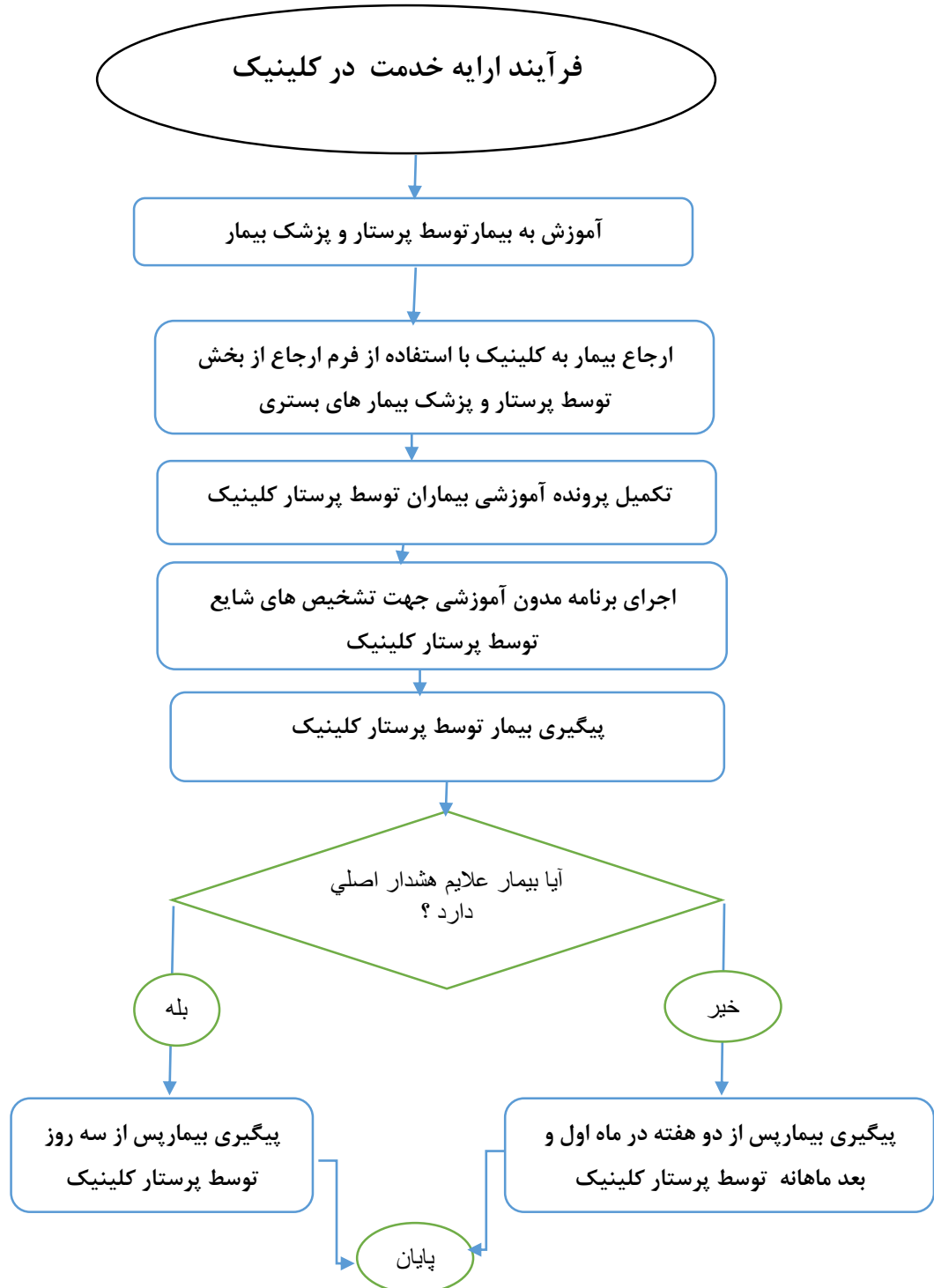




## { دستورالعمل اجرایی کلینیک های پرستاری آموزش و پیگیری بیمار }

Patient Education & Follow up Nursing Clinic

کلینیک پرستاری آموزش و پیگیری بیمار





وزارت بهداشت درمان و آموزش پزشکی  
 دانشگاه علوم پزشکی و خدمات درمانی استان ایلام  
 مرکز آموزشی درمانی شهید مصطفی خمینی (ره)



**{ دستورالعمل اجرایی کلینیک های پرستاری آموزش و پیگیری بیمار }**

Patient Education & Follow up Nursing Clinic

کلینیک پرستاری آموزش و پیگیری بیمار

**فرم ارجاع به کلینیک پرستاری آموزش و پیگیری بیمار**

|   |          |  |          |
|---|----------|--|----------|
| نام و نام خانوادگی بیمار:   |          | شکایت اصلی بیمار:                                    |          |
| تشخیص اولیه:  |          | تشخیص نهایی:   |          |
| اقدامات درمانی:   |          |  |          |
| اعمال جراحی:  |          |  |          |
| خدمات ارایه شده   |          | اکو □ تست ورزش □ سونوگرافی □ سی تی اسکن □ MRI □ سایر |          |
| اقدامات تهاجمی  |          | برنکوسکوپی □ کولونوسکوپی □ اندوسکوپی □ سایر          |          |
| دارو زمان ترخیص   | نام دارو | زمان مصرف دارو                                       | نام دارو |
|   |          |  |          |
|   |          |  |          |
|   |          |  |          |
| وضعیت بیمار هنگام ترخیص: بهبودی کامل □ بهبودی نسبی □ نیاز به ادامه درمان در مرکز مجهزتر □ ترخیص با رضایت شخصی □<br>توصیه های پس از ترخیص: |          |  |          |
| نحوه انتقال بیمار به منزل: با پای خود □ با ویلچر □ با آمبولانس □ سایر □   |          |  |          |

نام و نام خانوادگی پزشک بیمار

نام و نام خانوادگی پرستار بیمار



وزارت بهداشت درمان و آموزش پزشکی  
دانشگاه علوم پزشکی و خدمات درمانی استان ایلام  
مرکز آموزشی درمانی شهید مصطفی خمینی (ره)



## { دستورالعمل اجرایی کلینیک های پرستاری آموزش و پیگیری بیمار }

Patient Education & Follow up Nursing Clinic

کلینیک پرستاری آموزش و پیگیری بیمار

### فرایند ارزشیابی کلینیک

تکمیل فایل اکسل به صورت فصلی (هر سه ماه یکبار)  
ارایه گزارش کتبی در خصوص نقاط ضعف، قابل ارتقا و برنامه های اصلاحی

### شاخص های ارزشیابی

- درصد بیماران ترخیصی که در بازه زمانی یک ماهه پس از ترخیص نیاز به بستری مجدد پیدا نمودند
- درصد عوارض جسمی پس از ترخیص بیماران ترخیصی در رابطه با خود مراقبتی در منزل
- درصد تعداد مراجعات برنامه ریزی نشده بیماران ترخیصی به اورژانس بیمارستانی / کلینیک های غیر واگیر
- درصد رضایتمندی بیماران ترخیصی و خانواده آن ها از خدمات آموزشی و پیگیری